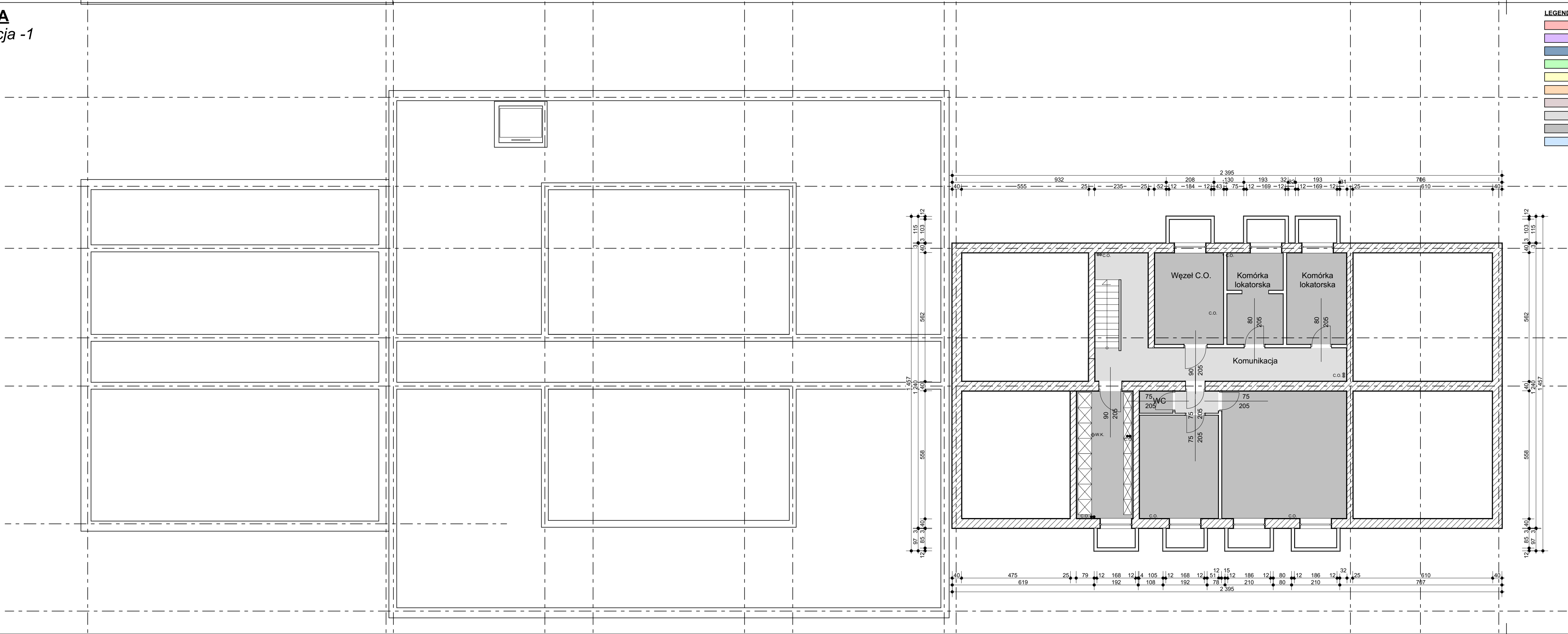


Budynek A  
kondygnacja -1



**LEGENDA:**

	Laboratorium - pracowni fizykochemicznej wody
	Dział Technologiczny
	Zakład Produkcji Wody
	Laboratorium - pracowni badań biologicznych wody
	Laboratorium - pracowni fizykochemicznych ścieków
	Dział Głównego Geologa
	Zakład Oczyszczania Ścieków
	Komunikacja / Korytarze
	Pomieszczenia Gospodarcze / Magazyny / Garaże
	Toalety / Pomieszczenia Sanitarne

	istniejący	projektowany	<b>RAZEM</b>
kond -1:	119,34 m <sup>2</sup>	0,00 m <sup>2</sup>	<b>119,34 m<sup>2</sup></b>
kond +0:	238,85 m <sup>2</sup>	668,70 m <sup>2</sup>	<b>907,55 m<sup>2</sup></b>
kond +1:	248,70 m <sup>2</sup>	784,75 m <sup>2</sup>	<b>1 033,45 m<sup>2</sup></b>
kond +2:	0,00 m <sup>2</sup>	496,99 m <sup>2</sup>	<b>496,99 m<sup>2</sup></b>
<b>RAZEM:</b>	<b>606,89 m<sup>2</sup></b>	<b>1 950,44 m<sup>2</sup></b>	<b>2 557,33 m<sup>2</sup></b>

- UWAGA:**
- wszystkie wymiary należy sprawdzić na budowie
  - i w terenie
  - wykonawca jest zobowiązany sprawdzić wszystkie wymiary przed rozpoczęciem prac budowlanych. różnice w rysunkach
  - i pomiarach oraz wszelkie rozbieżności i zmiany muszą być wyjaśnione z projektantem przed rozpoczęciem robót
  - rysunek rozpatrywać łącznie z poszczególnymi branżami
  - zastosowane materiały i systemy w dokumentacji podane są jako przykładowe rozwiązania, mogą być zastąpione innymi lecz o równoważnych lub wyższych parametrach, alternatywne rozwiązania należy uzgodnić z projektantem
  - wszystkie technologie zastosowane w projekcie należy wykonać wg systemu i zaleceń producenta
  - każda zmiana w stosunku do dokumentacji wymaga akceptacji projektanta na etapie realizacji
  - wymiary na rysunkach podano w stanie surowym (bez wykończenia)
  - Powierzchnie pomieszczeń podano w stanie surowym ścian, bez wykończenia – powierzchnia mierzona na wysokości 1m nad posadzką.

- prawa autorskie do tego rysunku należą do architektonicznego biura projektowego LOCUM M. PASZYN SPÓŁKA KOMANDYTOWA i bez jego zgody rysunek nie może być wykorzystywany lub reprodukowany

JEDNOŚTKA PROJEKTOWA:



LOCUM  
M. PASZYN  
SPÓŁKA KOMANDYTOWA

INWESTOR:

MIEJKE WODOCIĄGI I KANALIZACJA  
W BYDGOSZCZY - spółka z o.o.  
ul. Toruńska 103, 85-817 BYDGOSZCZ

NAZWA ZADANIA:

„WYKONANIE KONCEPCJI NA ROZBUDOWE LABORATORIUM ZAMAWIAJĄCEGO”

ADRES:

*Teren Stacji Uzdatniania Wody CZYŻKÓWKO:*  
  
DZ. NR: 9/2  
UL. KORONOWSKA 96  
85-817 BYDGOSZCZ  
  
*Zakład Oczyszczania Ścieków FORDON:*  
  
DZ. NR: 20/1, 12/4, 12/5  
UL. GEN. BORA KOMOROWSKIEGO 74a  
85-817 BYDGOSZCZ

NAZWA RYSUNKU:

ARANŻACJA WNIĘTRZ  
KONDYGNACJA -1  
(BUDYNEK "A")

BRANŻA:

ARCHITEKTURA

FAZA:

PK

SKALA:

1:100

DATA:

XI 2019

NR RYS.

**Aw1**

KONCEPCJA

1